

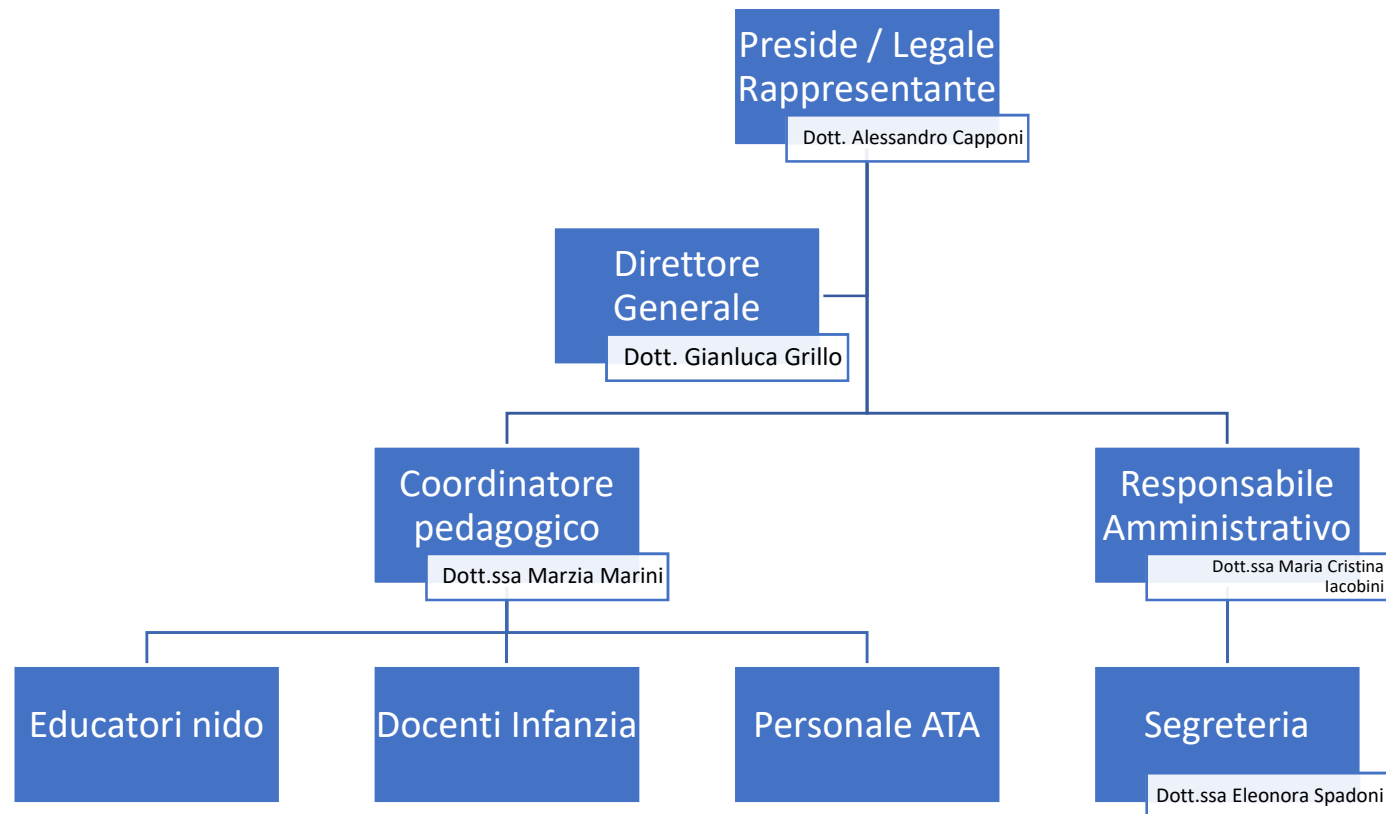
# Scuola dell'infanzia paritaria

## "The Giving Tree"

### Organigramma A. S. 2021/2022

ADEMPIMENTI LEGGE 106/2021, ART. 58, COMMA 5

b) le informazioni relative ai titolari di incarichi di collaborazione o consulenza, compresi gli estremi dell'atto di conferimento dell'incarico, il curriculum vitae e il compenso erogato;



**Kairos Società Cooperativa Sociale Onlus**

**Sede Direzionale:**

Via Monte Bianco 49/A – Sc. B - 00012 Guidonia (Roma)

**Sede legale:**

Piazza Mazzini 8 - 00030 Labico (Roma)

Tel/Fax 0774 571577

infocolleverde@gmail.com - kairoscoopsoc@legalmail.it

[www.kairoscuola.it](http://www.kairoscuola.it)